

特殊压力表系列

YTQ-100 安全型苯酚醛壳压力表



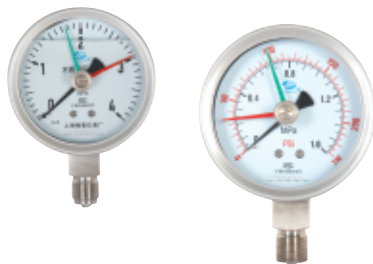
- 精度：1.0% 1.6%
- 量程：-0.1~0... 100MPa
- 内机铜合金普通型或内机不锈钢防腐型可选
- 具有安全隔板及泄压后盖坚硬的仪表外壳
- 酚醛树脂表壳, 316不锈钢接头氩弧焊接

YTF-60H/MC 卫生型隔膜表



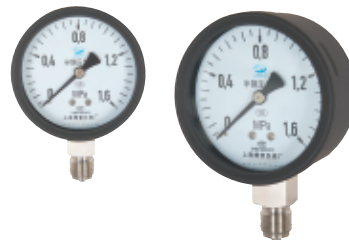
- 精度：1.0% 1.6%
- 量程：0... 2.5MPa
- 仪表外径：63、98
- 外壳，内机全不锈钢
- 广泛应用于制药、食品、饮料、制酪、水处理等行业

YSZ-100H 三针压力表



- 精度：1.0%
- 量程：-0.1~0... 100MPa
- 内机铜合金普通型或内机不锈钢防腐型可选
- 具有安全隔板及泄压后盖坚硬的仪表外壳
- 可以任意调整限定压力

YTB-100 半钢压力表



- 精度：1.0% 1.6%
- 量程：-0.1~0... 100MPa
- 外壳，黑钢壳；测量元件，316L
- 适用于炼油企业，介于不锈钢表和普通压力表之间的经济型压力表，主要适用于温度较高、腐蚀性较强的介质场所。

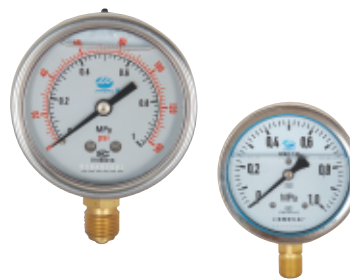
特殊压力表系列

YQS-100MF 全塑隔膜压力表



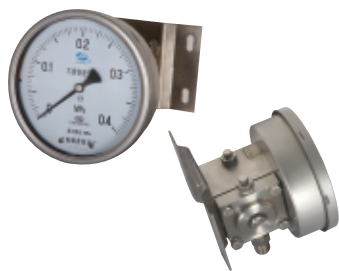
- 精度：1.6%
- 量程：0... 1MPa
- 隔膜材料：PTFE
- 介质温度：-25~55℃
- 适用于测量氯气、盐酸、硝酸等具有强腐蚀作用的气体或液体的压力。

YN-100 抗振压力表



- 精度：1.6%
- 量程：-0.1~0... 60MPa
- 仪表外径：100、150
- 外壳为不锈钢
- 用于介质无腐蚀性对防震要求较高的场所

CY-100、150 引进型差压表



- 精度：1.6% 2.5%
- 量程：0... 0.6MPa
- 最大静压：1.6... 30MPa
- 外壳为不锈钢
- 引进型用于过滤器正负端（液体罐液位、泵出入口）等压力差的测量

YC-150 船用压力表



- 精度：1.6% 2.5%
- 仪表外径：100、150
- 外壳，内机不锈钢
- 表面经过特殊处理，便于夜间观察压力变化