

YB 精密压力表

应用

精密压力表主要用来校验工业用普通压力表，也可用于精密测量对铜合金和合金结构钢等无腐蚀性、非结晶、非凝固的各种介质的压力。

原理

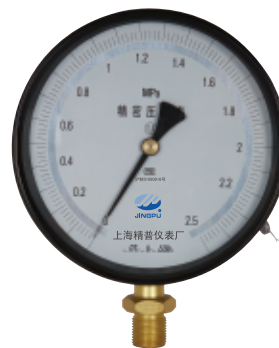
仪表由测量系统、指示部分和表壳等组成。仪表有较好的密封性并设有检封装置，能保护其内部测量机构免受机械损伤和污秽浸入。

仪表的作用原理是基于弹性元件形变。在被测介质的压力作用下，迫使弹簧管之末端产生相应弹性形变一位移，借助于拉杆经齿轮转动机构的传动并予放大，由固定于齿轮轴上的指针逐将被测值在刻度盘上指示出来。

型号表示

Y B — 150 1 2

代号	注解
YB	精密压力表
150	表盘直径150mm
1	精度等级
	A 表示0.4级
	B 表示0.25级带调零装置
2	材质
	缺项为普通膜盒压力表
	H 全不锈钢



YB-150A

0.4级普通型

主要技术参数

仪表外径：150mm

精度：0.4%、0.25%

表壳：铁喷塑、不锈钢

双层镜面表盘、0.25级设有度盘调零装置(B型)

使用环境条件：5~40℃，相对湿度不大于80%，且震动和压力源的波动应对仪表的精确读数无影响。

温度影响：使用环境温度如偏离20±3℃(A型)或20±2℃(B型)时，则须考虑温度附加误差0.4%/10℃。



YB-150BH

0.25级不锈钢型